



DIGITALISERINGSSTYRELSEN

# VEJLEDNING

## NemHandelsRegistret (NHR)

Guide til indlæsning af NHR Modtagerlisten som  
CSV-fil i Excel.

Januar 2017  
Version 1.0

## Introduktion

---

Alle modtagere i NemHandel er registreret i det danske NemHandelsRegister (NHR). På NHR hjemmesiden <http://nhr.nemhandel.dk> er der lavet søgemuligheder ud fra EAN/GLN, CVR-numre mv.

Det er også muligt, at få vist/downloadet en liste med alle modtagere ved at vælge NemHandel Modtagerlisten – enten som HTML eller CSV.

HTML-versionen kan vises direkte i en internet-browser og CSV-versionen kan maskinbehandles med scripts eller kan åbnes i fx Excel.

Filerne leveres i UTF-8 tegnsættet, som er standard i NHR. UTF-8 er ikke det tegnsæt som Excel benytter som standard ved åbning af CSV-filer – derfor er denne guide udarbejdet.

Denne guide tager udgangspunkt i Excel version 2010.

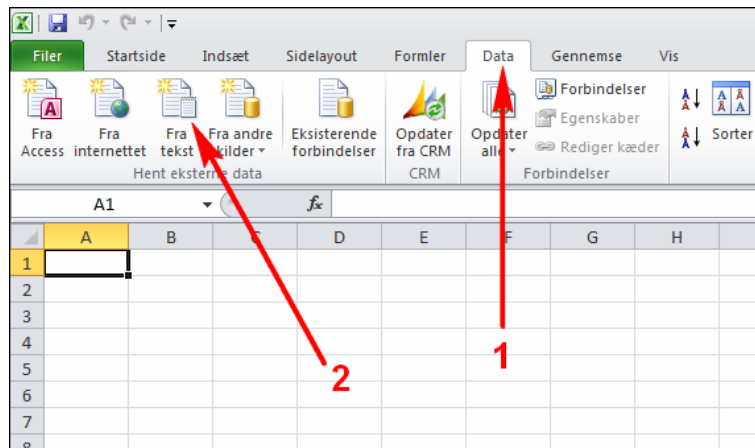
## Import af UTF-8 CSV-fil i Excel

Følgende er en trinvis vejledning til import af NemHandel Modtagerlisten i Excel fra CSV-filen som kan downloades (NemHandelReceiverList.csv).

Trin 1: Download CSV-filen fra <http://nhr.nemhandel.dk>

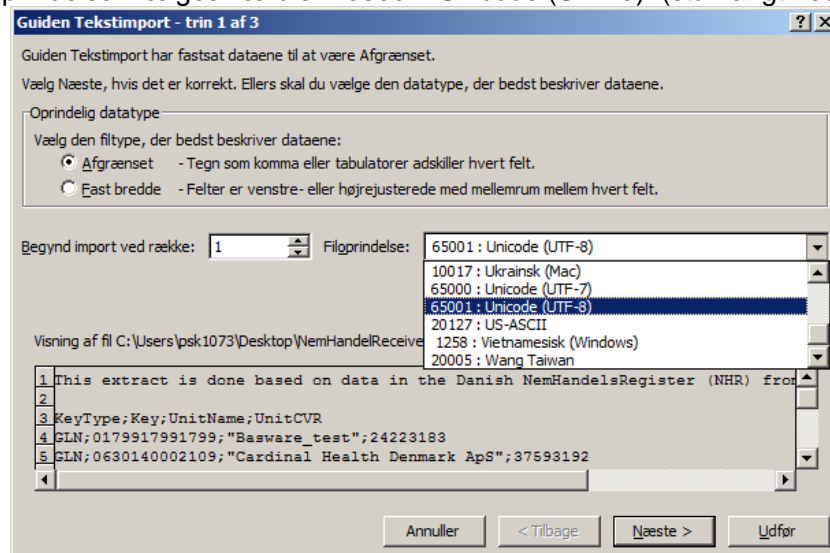
Trin 2: Åben Excel (åben evt. den fil hvor data ønskes indlæst)

Trin 3: Gå til funktionsfanen "Data" og klik derefter på ikonen "Fra tekst":



Trin 4: Vælg filen NemHandelReceiverList.csv fra lokal harddisk og klik "Importer", så åbner Excel "Guiden Tekstimport".

Trin 5: I feltet "Filoprindelse" vælges værdien "65001: Unicode (UTF-8)" (står langt nede i listen):



og klik "Næste".

Trin 6: I feltet "Afgrænsere" tilføjes "Semikolon":

og klik "Næste".

Trin 7: Flyt nederste/vandrette scrollbar til højre og marker 2. kolonne (Key) med Kolonnedataformatet "Tekst":

og klik "Udfør".

Dette gør, at EAN/GLN-numrene vises rigtigt (og ikke som et 13-tal, som Excel viser som "5,06026E+12").

Herefter vælges hvor data skal anbringes (eksisterende ark eller nyt regneark) og klik OK.

Nu skulle æøå og andre specialtegn blive vist korrekt i Excel:

GLN	5790000220151	Hillerød Kommune - Lions Park
GLN	5790000220168	Hillerød Kommune - ÅLHOLMHJ.
GLN	5790000220335	Kerteminde Kommune - Fjordly Plejecenter
GLN	5790000220342	Kerteminde Kommune - Svanevej Plejecenter
GLN	5790000220359	Kerteminde Kommune - Dalsbo Plejecenter
GLN	5790000220397	Nordfyns Kommune - Ældreinstitution, Bryggergårde
GLN	5790000220410	Nyborg Kommune, Plejecenter Rosengården